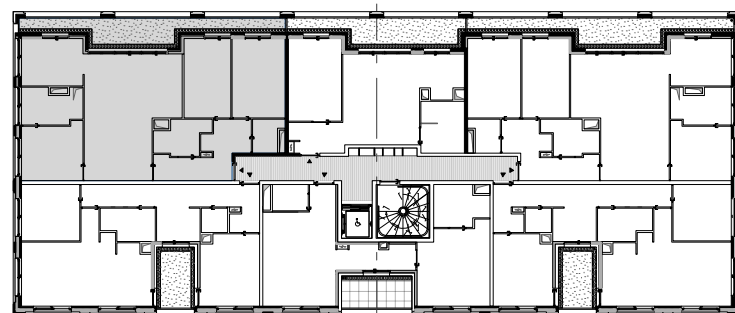


LOGIS METROPOLE
176 rue du Général de Gaulle
59110 La Madeleine



ARMAND NOUVET
Architecture et Urbanisme
6 passage des fours à chaux
75019 Paris



REFERENCES

Numéro du logement : 513
Localisation : Bâtiment 5
Niveau : R+1
Typologie : T4
Surface habitable : 92 m²
Loggia / Terrasse : 15,1m²

SURFACE HABITABLE

| | | | |
|--------------------|---------------------|----------------------------|---------------------|
| Entrée : | 9,5 m ² | Loggia : | 15,1 m ² |
| Séjour - cuisine : | 37,8 m ² | | |
| Chambre 01 : | 11,7 m ² | | |
| Chambre 02 : | 10,5 m ² | | |
| Chambre 03 : | 9,5 m ² | | |
| Salle de bain : | 5,8 m ² | | |
| Salle d'eau : | 4,7 m ² | | |
| WC : | 2,5 m ² | | |
| | | Surface habitable totale : | 92 m ² |

NOTA : Le présent document exprime la configuration générale de l'appartement. Des modifications peuvent intervenir pendant le chantier en fonction des nécessités techniques ou des impératifs réglementaires, tant en ce qui concerne les dimensions libres que les équipements. Les rebombés, les soffites, et les faux-plafonds ne sont pas mentionnés sauf ceux éventuellement connus à la date d'établissement du présent plan. Les meubles de cuisine, électroménager et literie sont indiqués à titre informatif mais ne sont pas fournis.

LEGENDE

- | | | | |
|----|---------------------|--|----------------|
| | compteur électrique | | gaine logement |
| LV | lave vaisselle | | faux plafond |
| R | réfrigérateur | | |
| C | cuisson | | |
| LL | lave linge | | |
| OB | oscillo battant | | |

Echelle : 1/50
Date : avril 2024