

1 m 0,5 m 0,25 m

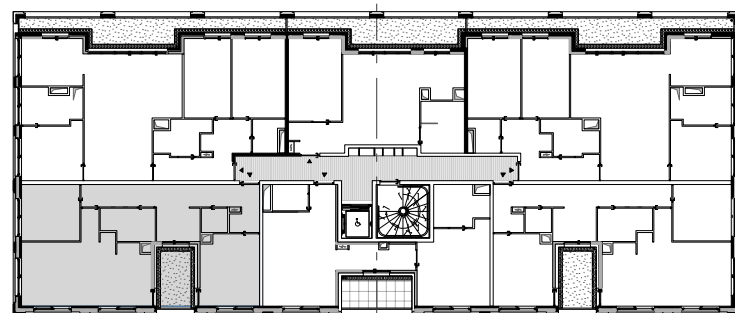


LE 28
LORRE-LILLE

LOGIS METROPOLE
176 rue du Général de Gaulle
59110 La Madeleine



ARMAND NOUVET
Architecture et Urbanisme
6 passage des fours à chaux
75019 Paris



REFERENCES

Numéro du logement : 512
Localisation : Bâtiment 5
Niveau : R+1
Typologie : T3
Surface habitable : 69,5 m²
Loggia / Terrasse : 6,4 m²

SURFACE HABITABLE

Entrée : 13,3 m ²	Loggia : 6,4 m ²
Séjour - cuisine : 24,8 m ²	
Chambre 01 : 11,6 m ²	
Chambre 02 : 9,2 m ²	
WC : 1,8 m ²	
Espace bureau : 4,2 m ²	
Salle d'eau : 4,6 m ²	
Surface habitable totale : 69,5 m²	

NOTA : Le présent document exprime la configuration générale de l'appartement. Des modifications peuvent intervenir pendant le chantier en fonction des nécessités techniques ou des impératifs réglementaires, tant en ce qui concerne les dimensions libres que les équipements. Les retombées, les soffites, et les faux-plafonds ne sont pas mentionnés sauf ceux éventuellement connus à la date d'établissement du présent plan. Les meubles de cuisine, électroménager et literie sont indiqués à titre informatif mais ne sont pas fournis.

LEGENDE

compteur électrique	gaine logement
LV lave vaisselle	faux plafond
R réfrigérateur	
C cuisson	
LL lave linge	
OB oscillo battant	

Echelle : 1/50

Date : avril 2024